



Etude

« Les Français actifs et l'automatisation du travail »

Présentation des résultats du questionnaire

Juin 2017

- 0. Collecte des données**
- 1. La portée de l'automatisation**
- 2. Les retours d'expérience des principaux concernés**
- 3. Les projections dans l'avenir proche**



0. Collecte des données

Document de travail
CONFIDENTIEL

Principaux éléments de la collecte des données :

- ❶ La collecte des données a été réalisée en ligne du 16 au 23 mai 2017 auprès d'un échantillon de 2046 individus représentatifs de la population active occupée française, à partir du panel propriétaire de Survey Sampling International.
- ❷ La méthode des quotas a été appliquée aux variables suivantes : genre, âge, profession, catégorie socioprofessionnelle, secteur d'activité, et lieu de résidence.

L'analyse de la structure des répondants fait émerger 4 groupes de répondants ayant des caractéristiques liées :

- ❖ Cadres et professions intellectuelles supérieures & niveaux d'études élevés & niveaux de salaires élevés : 19%
- ❖ Professions intermédiaires & employés & niveaux d'études moyens & niveaux d'études assez élevés : 42%
- ❖ Artisans, commerçants, chef d'entreprises & agriculteurs exploitants & entreprises de 0 salarié : 9%
- ❖ Ouvriers & niveaux d'études faibles & niveaux de salaire faibles : 30%



1. La portée de l'automatisation

Document de travail
CONFIDENTIEL

L'automatisation, porteuse de notions répandues

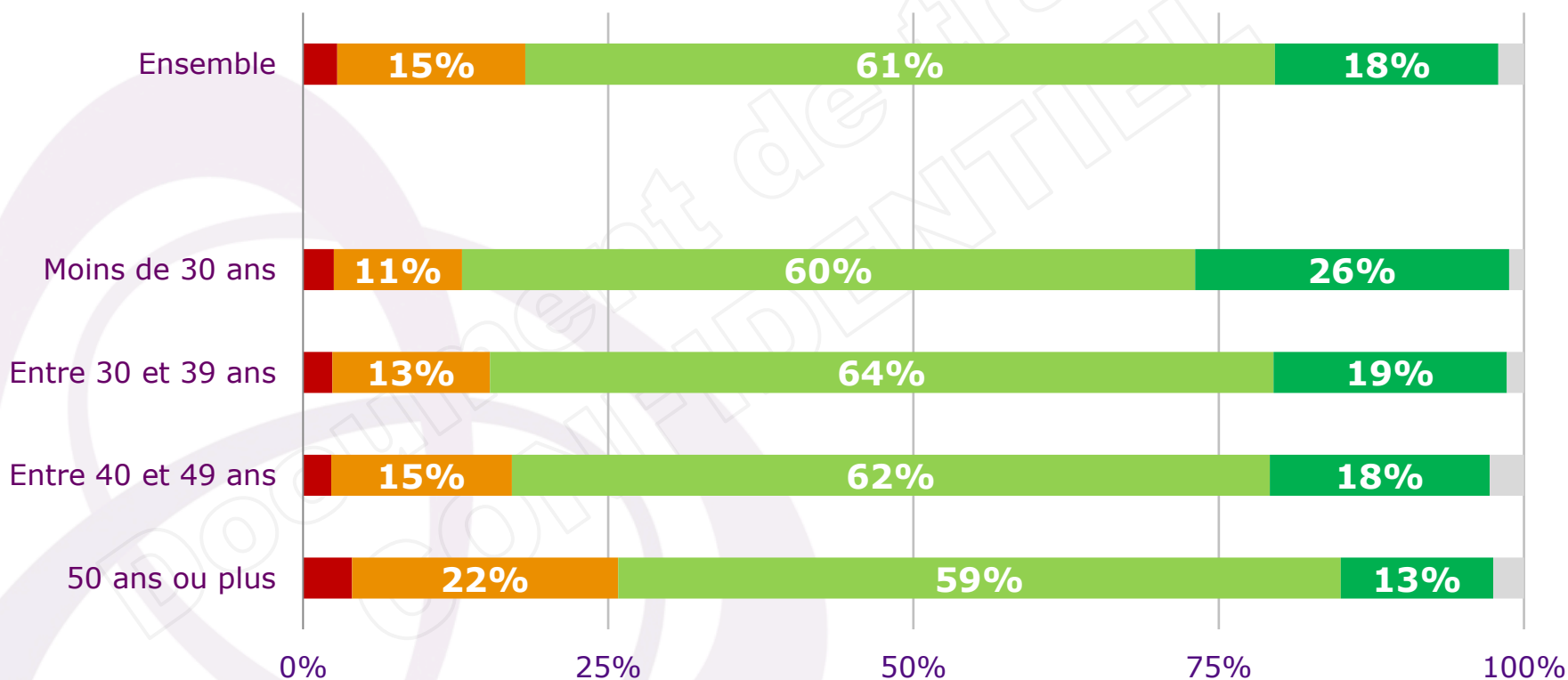
Le terme « automatisation » représente trois notions complémentaires :

- ④ L'intelligence artificielle, qui se déploie dans de nombreux domaines comme la reconnaissance automatique de la parole (voiture, smartphone...) ou les agents virtuels (serveur vocal, gestionnaire de stocks...).
- ④ La robotisation, fréquente dans l'industrie et présente dans de nombreuses chaînes de montage, mais aussi en chirurgie pour les interventions de précision.
- ④ Les automates, qui sont le plus répandus, par exemple avec les caisses automatiques dans les commerces ou encore l'optimisation de la consommation d'énergie de la maison au moyen d'objets connectés : compteur électrique, chauffage...

L'automatisation, porteuse de notions répandues

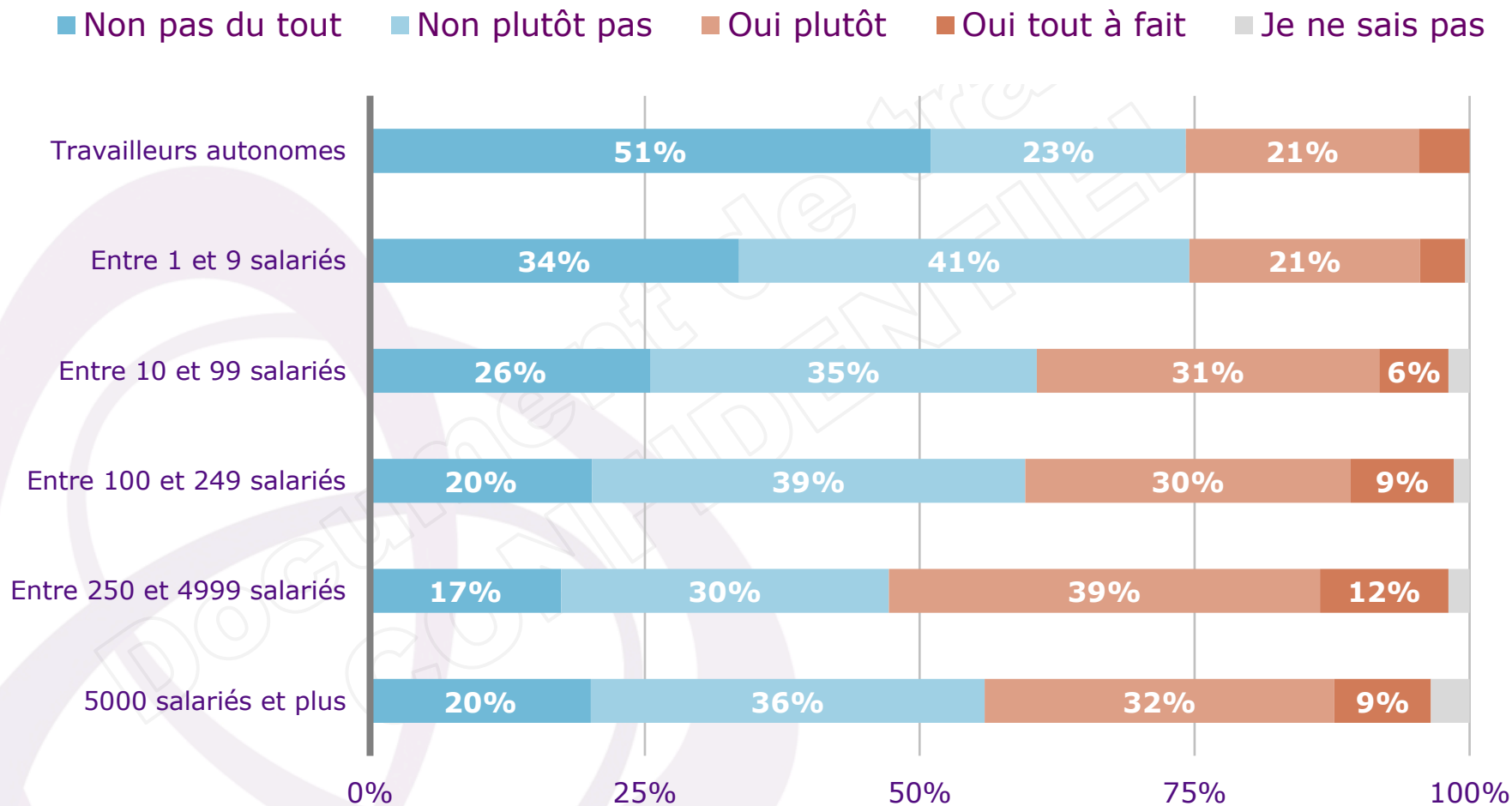
Globalement diriez-vous que vous avez une bonne compréhension de ces notions liées à l'automatisation ?

■ Non pas du tout ■ Non plutôt pas ■ Oui plutôt ■ Oui tout à fait ■ Je ne sais pas



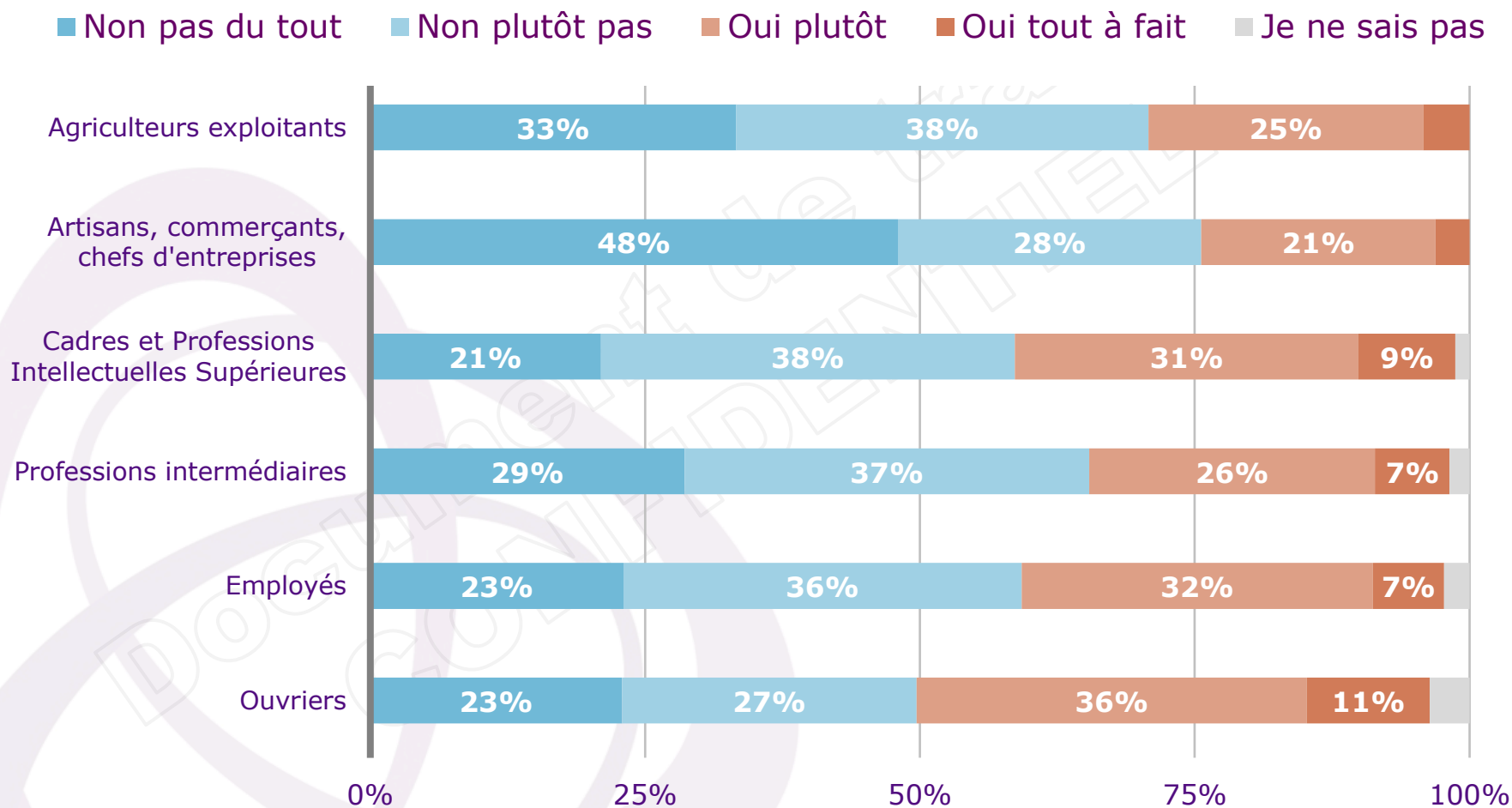
Un phénomène propagé de manière inégale selon les types de structures...

Votre structure professionnelle est-elle en partie automatisée ?



... et selon les Professions et Catégories Socioprofessionnelles (PCS)

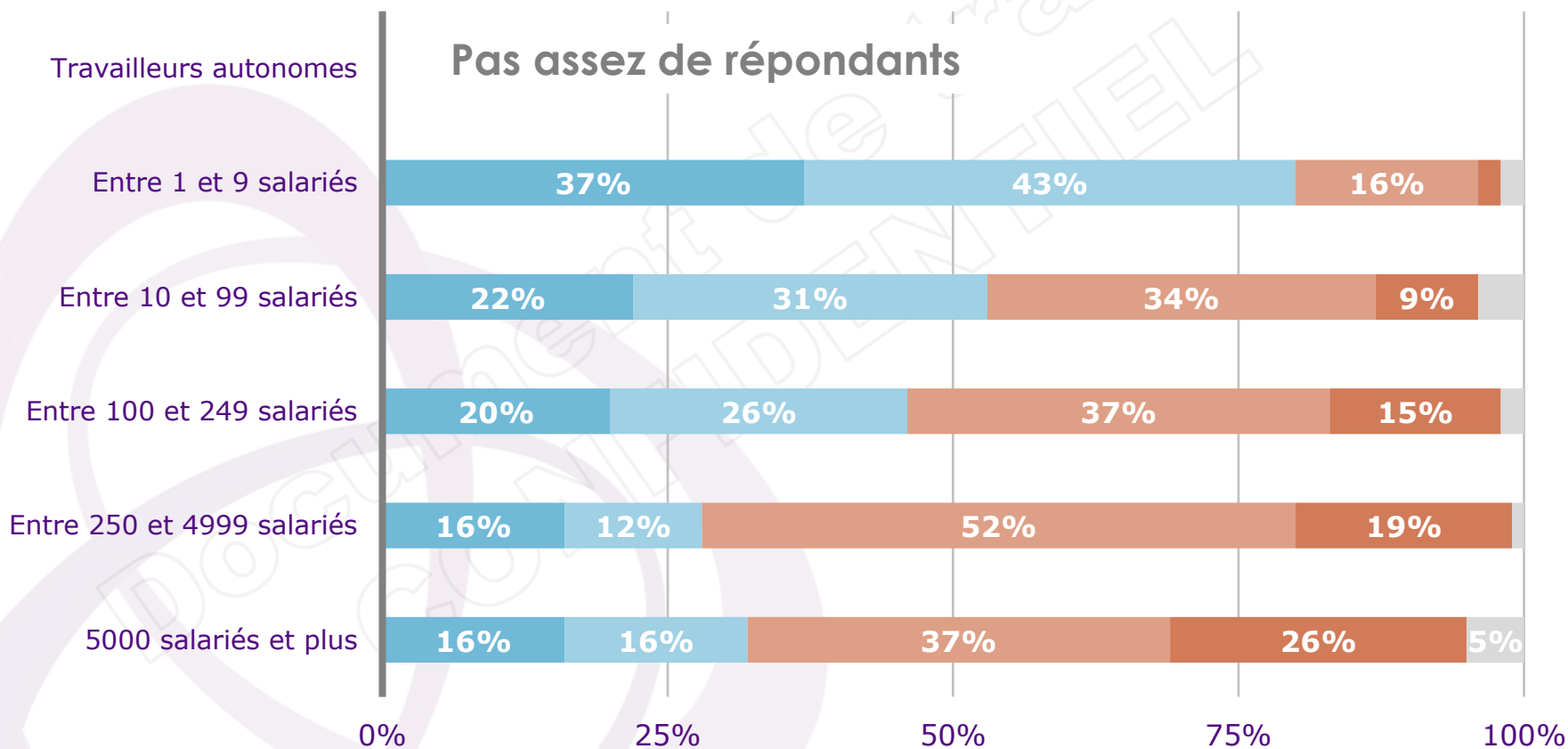
Votre structure professionnelle est-elle en partie automatisée ?



Complément d'analyse : Population d'ouvriers

Votre structure professionnelle est-elle en partie automatisée ?

■ Non pas du tout ■ Non plutôt pas ■ Oui plutôt ■ Oui tout à fait ■ Je ne sais pas

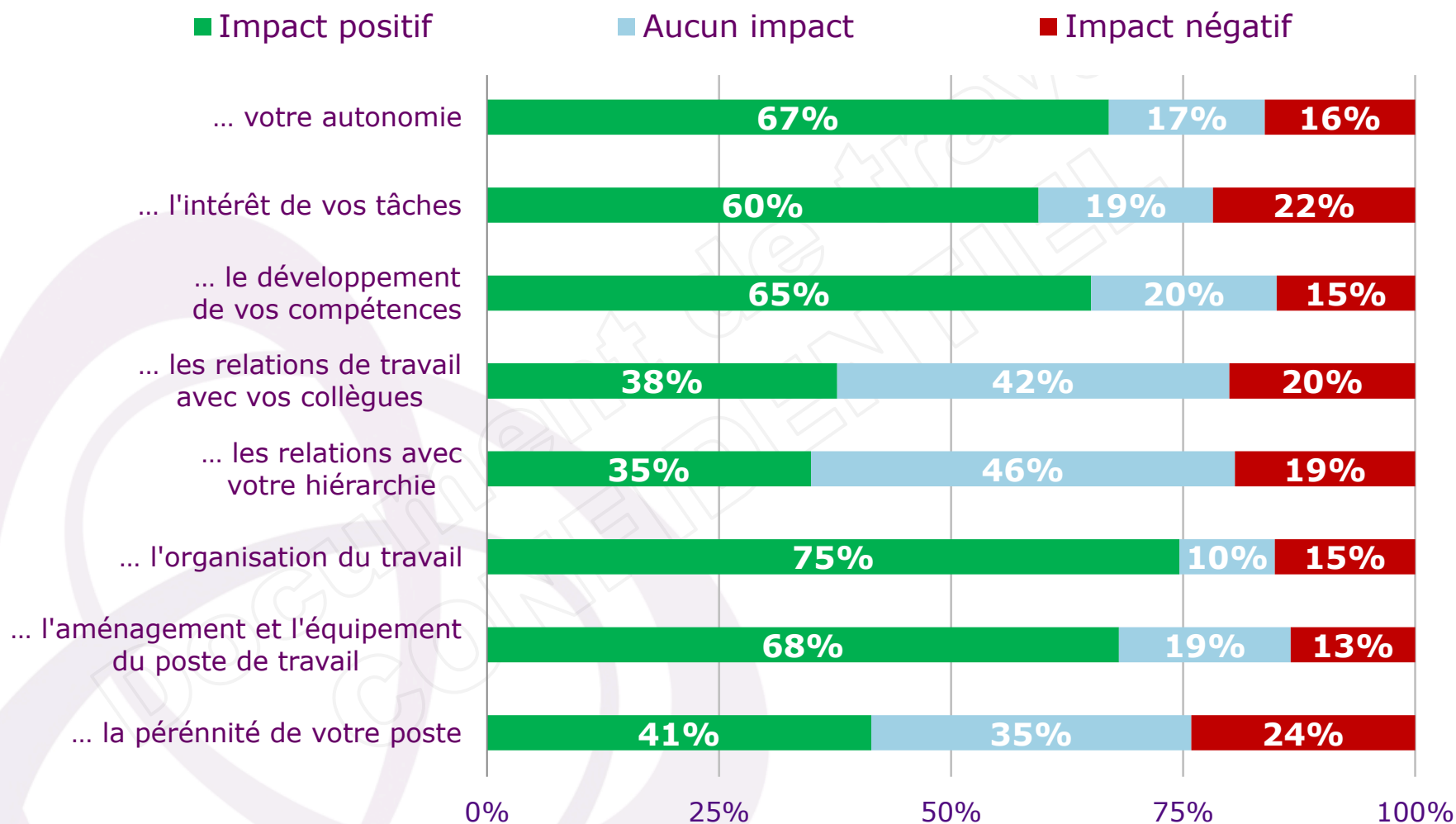




2. Les retours d'expérience des principaux concernés

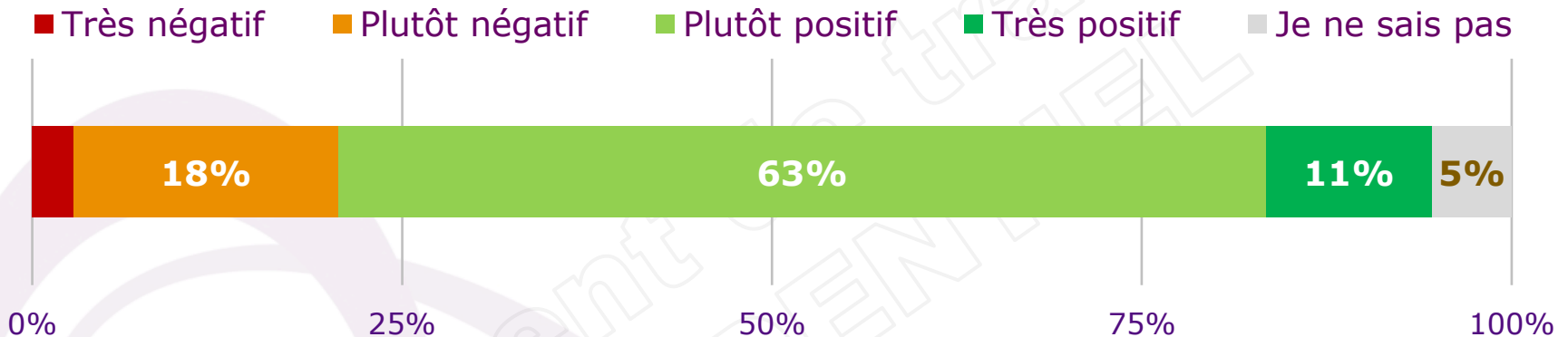
Des impacts globalement positifs ou neutres sur les conditions de travail...

Quels sont les impacts de cette automatisation concernant...



... et par voie de conséquence sur la Qualité de Vie au Travail prise dans sa globalité

Globalement quel impact a eu cette automatisation sur votre Qualité de Vie au Travail ?

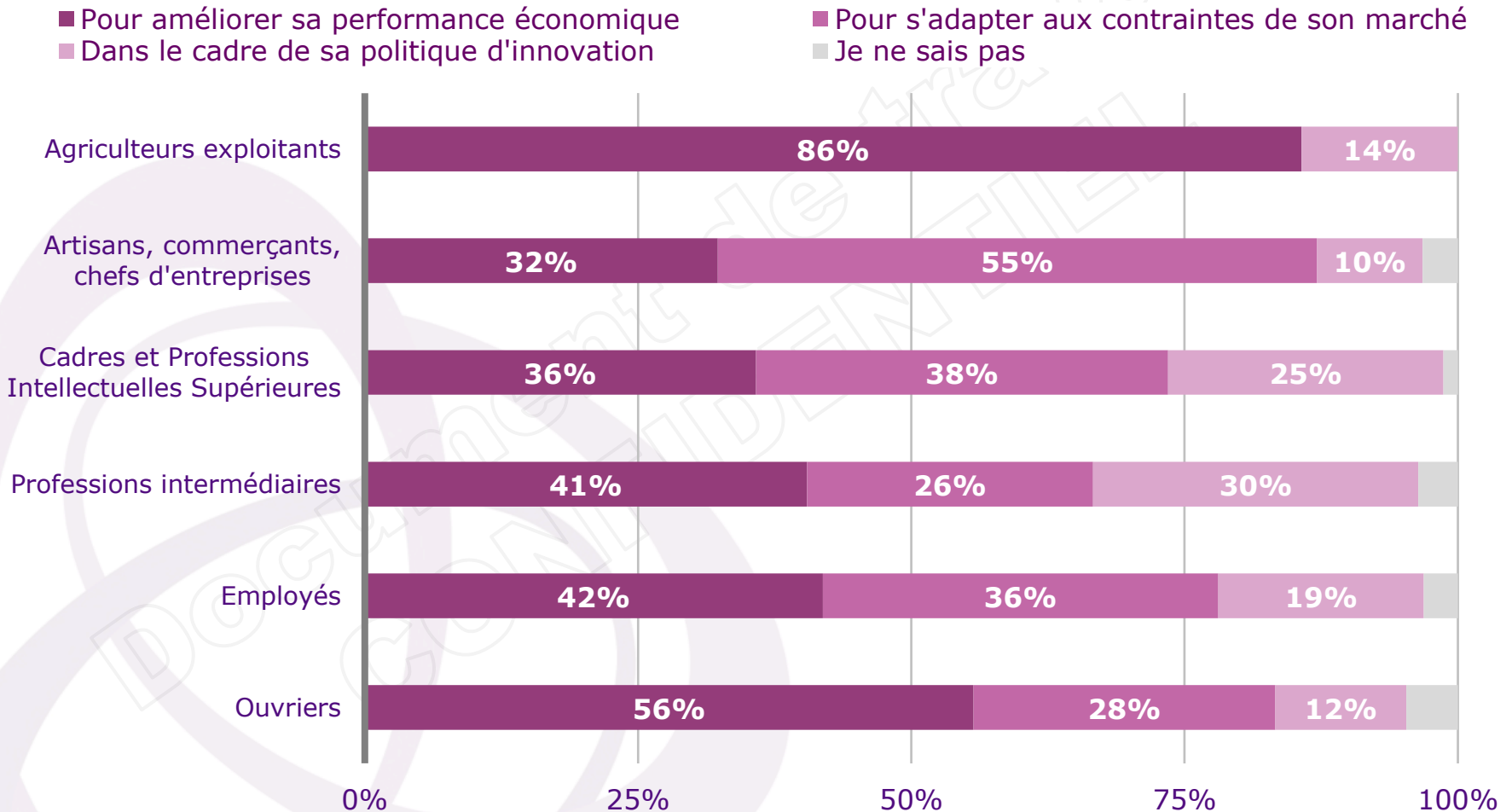


- ⦿ **L'enjeu** le plus important dans l'évaluation globale des impacts de l'automatisation sur la Qualité de Vie au Travail est la **pérennité de l'emploi**.
- ⦿ Au regard de la période de **mise en œuvre** de l'automatisation, c'est l'**accompagnement** et la **concertation** qui priment.



Une automatisation dont les fondements sont perçus de manière contrastée...

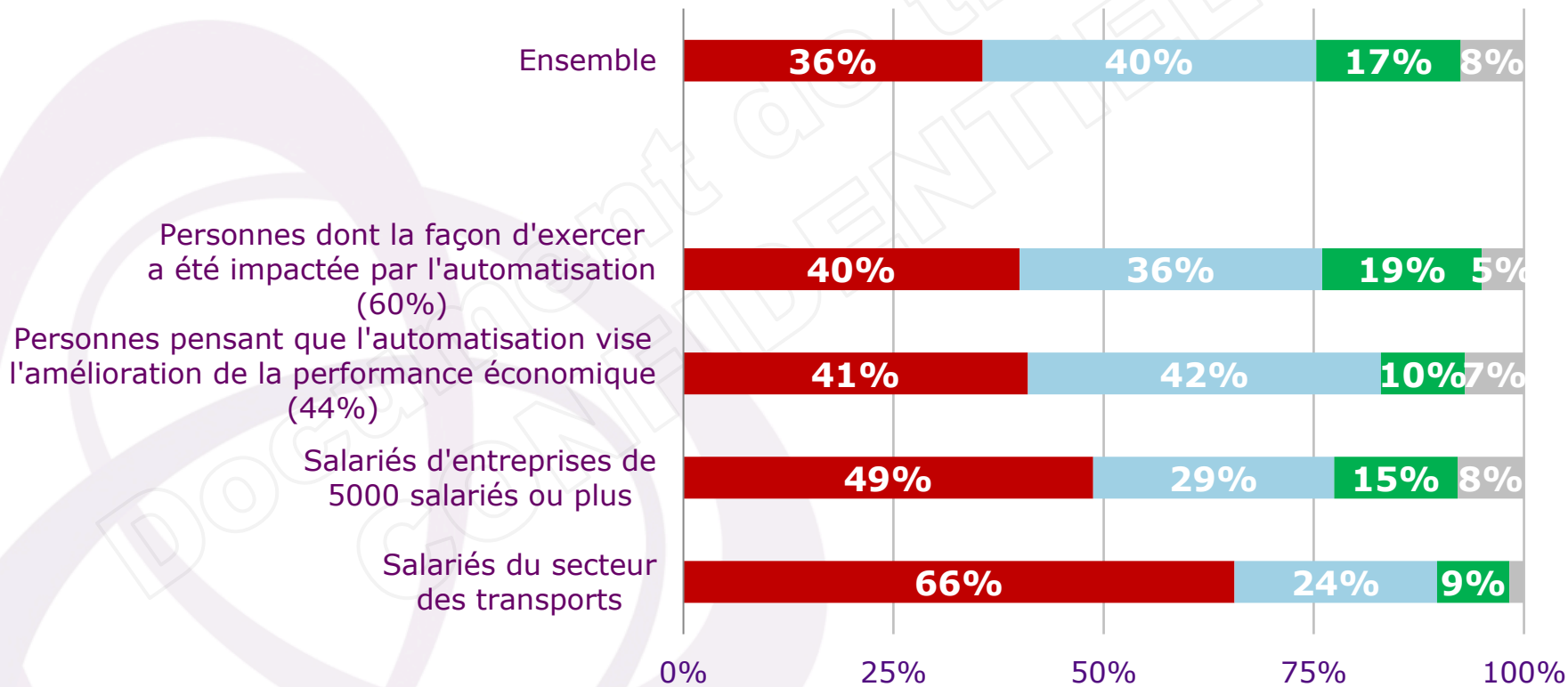
Pour quelle raison principale pensez-vous que votre structure professionnelle s'est automatisée ?



... tout comme les conséquences sur l'emploi

Quelles sont les conséquences sur l'emploi au sein de votre structure professionnelle ?

- Globalement l'automatisation détruit des emplois
- Globalement l'automatisation n'a pas d'effet sur l'emploi
- Globalement l'automatisation crée des emplois
- Je ne sais pas

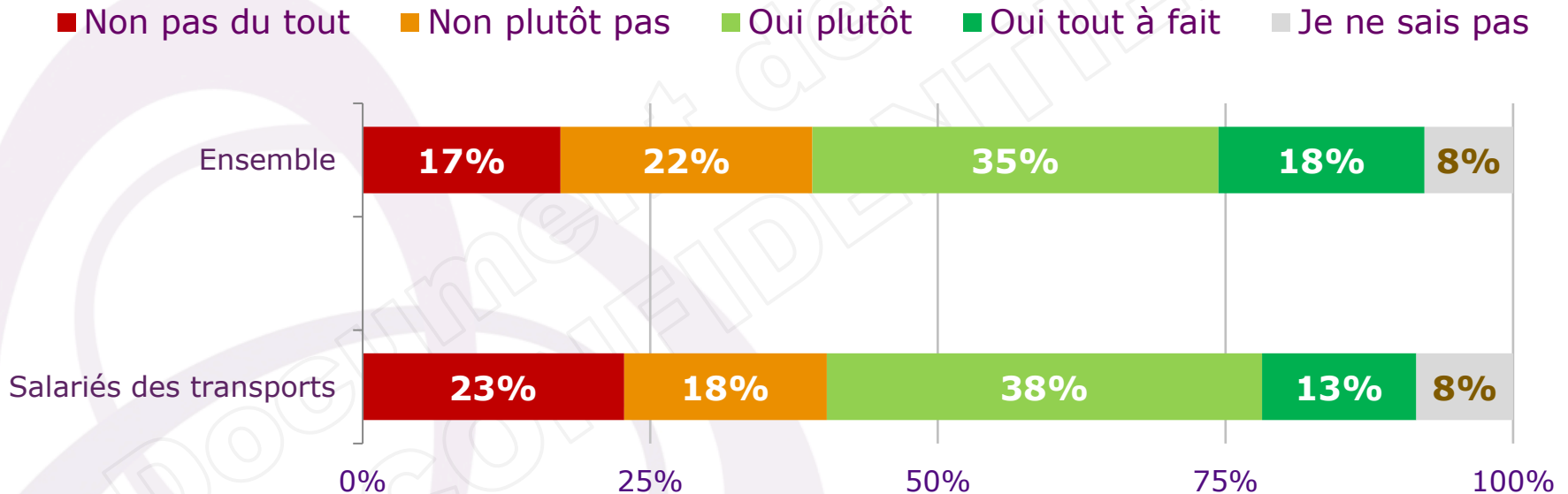




Complément d'analyse

Les salariés des transports n'ont pas une défiance vis-à-vis de l'automatisation, mais de ses impacts sur l'emploi

Si vous en aviez l'opportunité, seriez-vous intéressé(e) par être un des premiers utilisateurs/utilisatrices à vous doter d'une voiture autonome ?



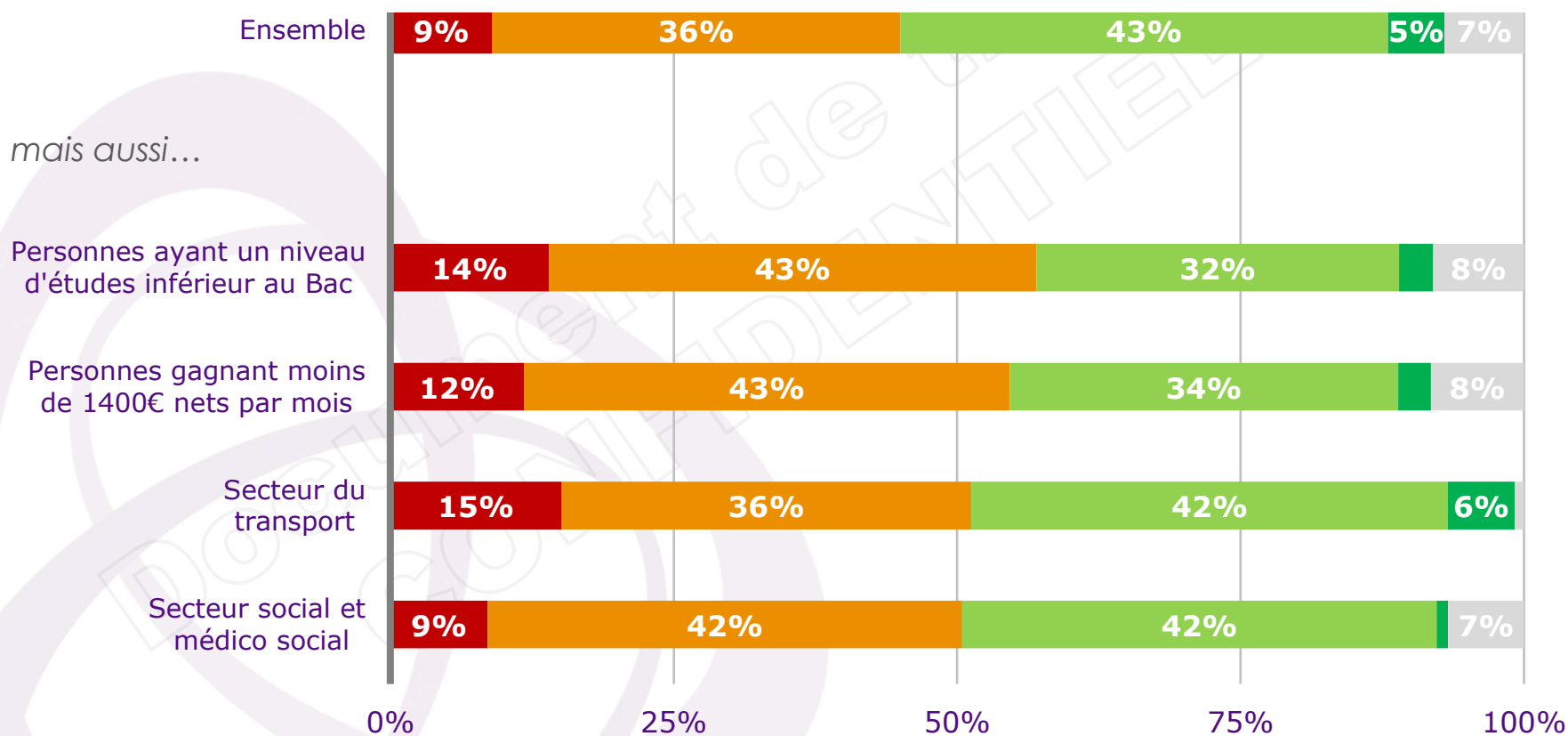


3. Les projections dans l'avenir proche

Un phénomène pas vraiment rassurant...

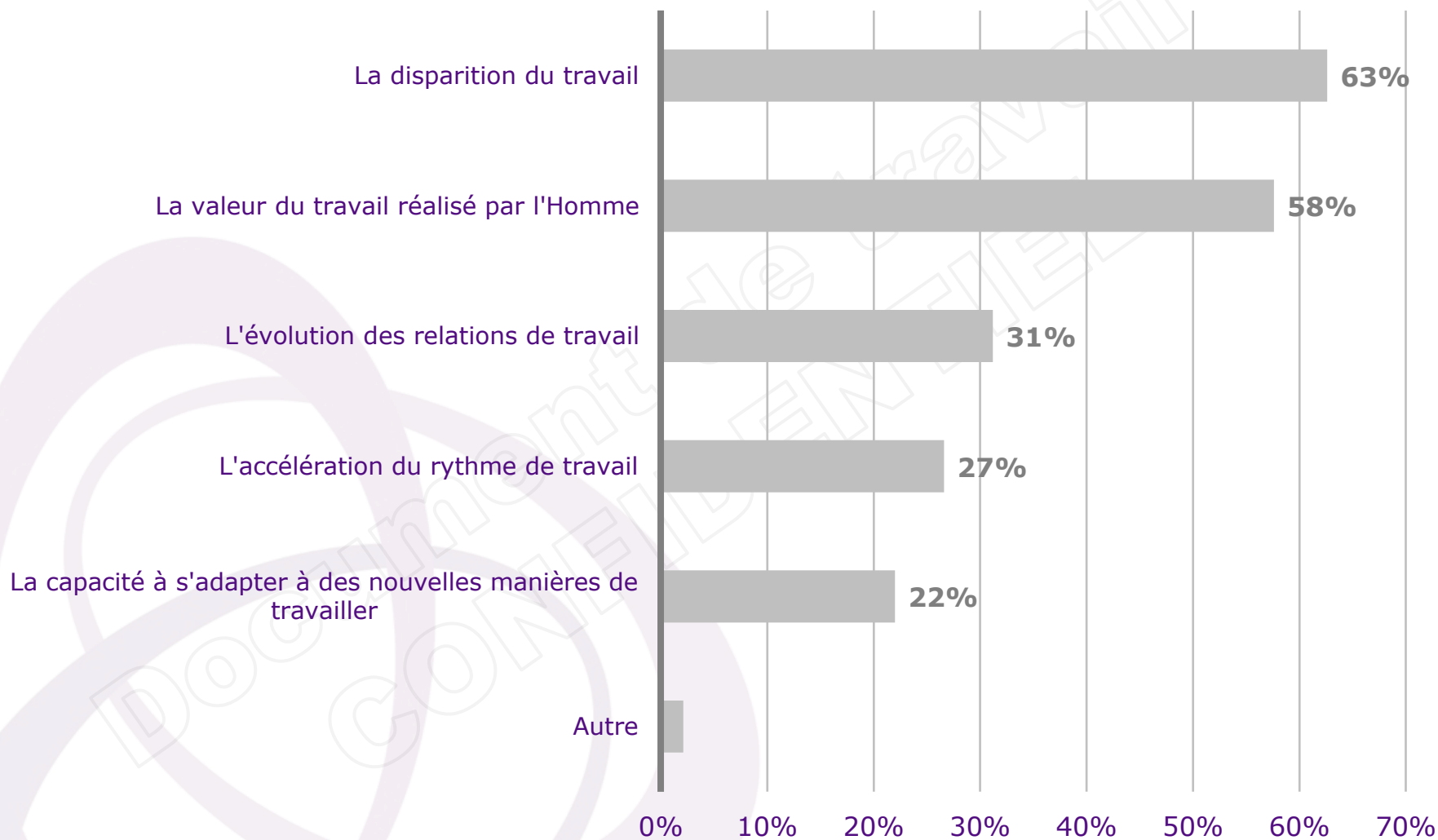
Concernant cette automatisation du monde du travail, vous êtes :

■ Très inquiet ■ Plutôt inquiet ■ Plutôt confiant ■ Très confiant ■ Je ne sais pas



... lié à des craintes profondes

Vos inquiétudes portent sur :





Complément d'analyse

Pourquoi les salariés du social / médico-social sont-ils inquiets ?

- ⊗ *Les salariés du secteur social / médico social sont 83% à penser que leur métier est automatisable.*
- ⊗ *Leurs craintes s'expriment à 72% au regard de la valeur du travail réalisé par l'Homme.*

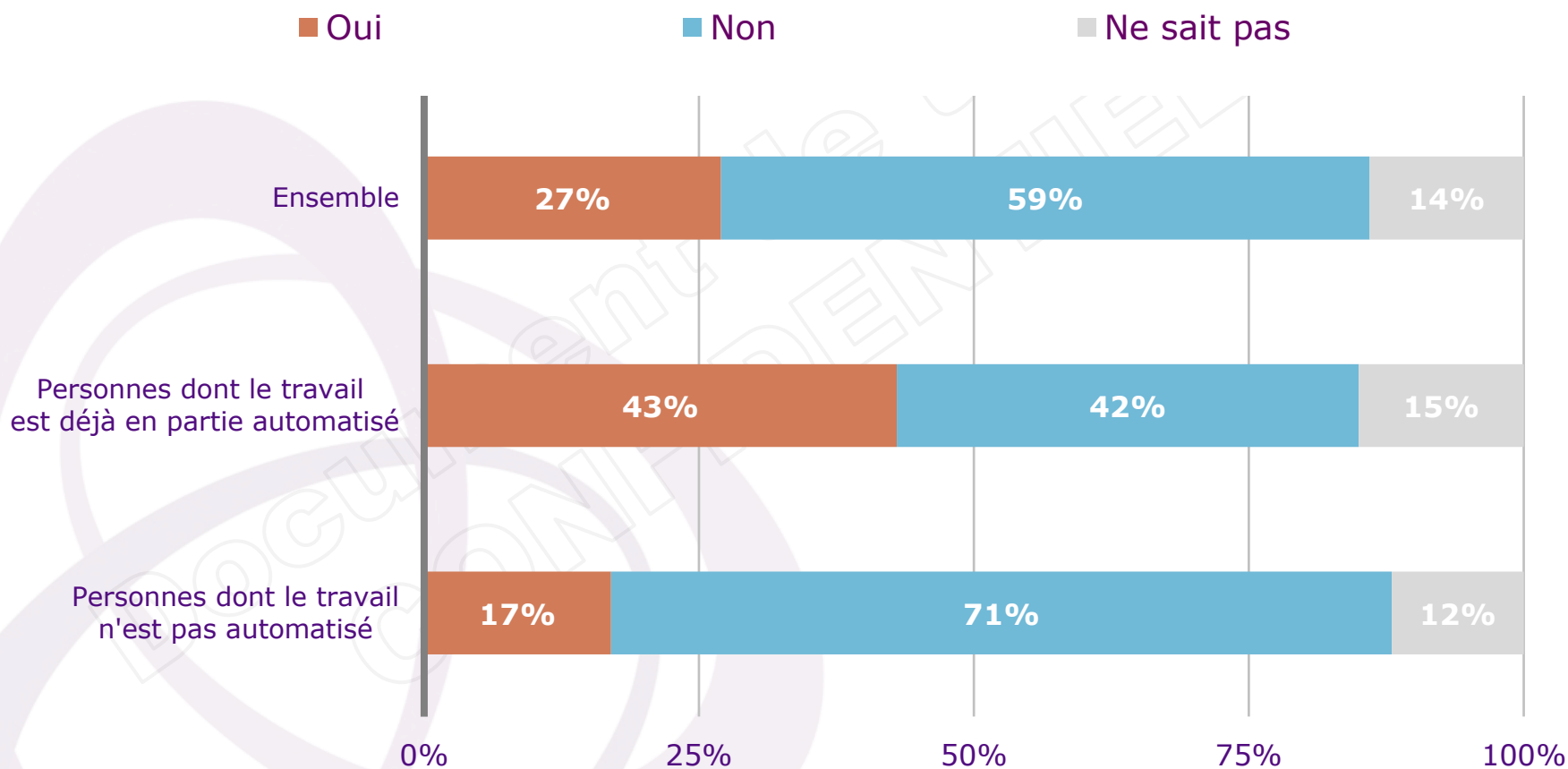
Ainsi, il ne s'agit pas d'une peur au regard de leur situation (comme c'est le cas pour les salariés des transports), mais d'un regard beaucoup plus général sur l'avenir.

Quelles typologies de situation (Q15) sont en lien avec les inquiétudes concernant l'automatisation ?

- ⊗ *Les peurs ou vives inquiétudes au quotidien*
- ⊗ *Les tâches répétitives ou routinières*
- ⊗ *L'absence de confiance dans les évolutions du métier*

Une perception duale de son extension...

Dans un avenir proche, pensez-vous que votre propre travail sera en partie automatisé ?

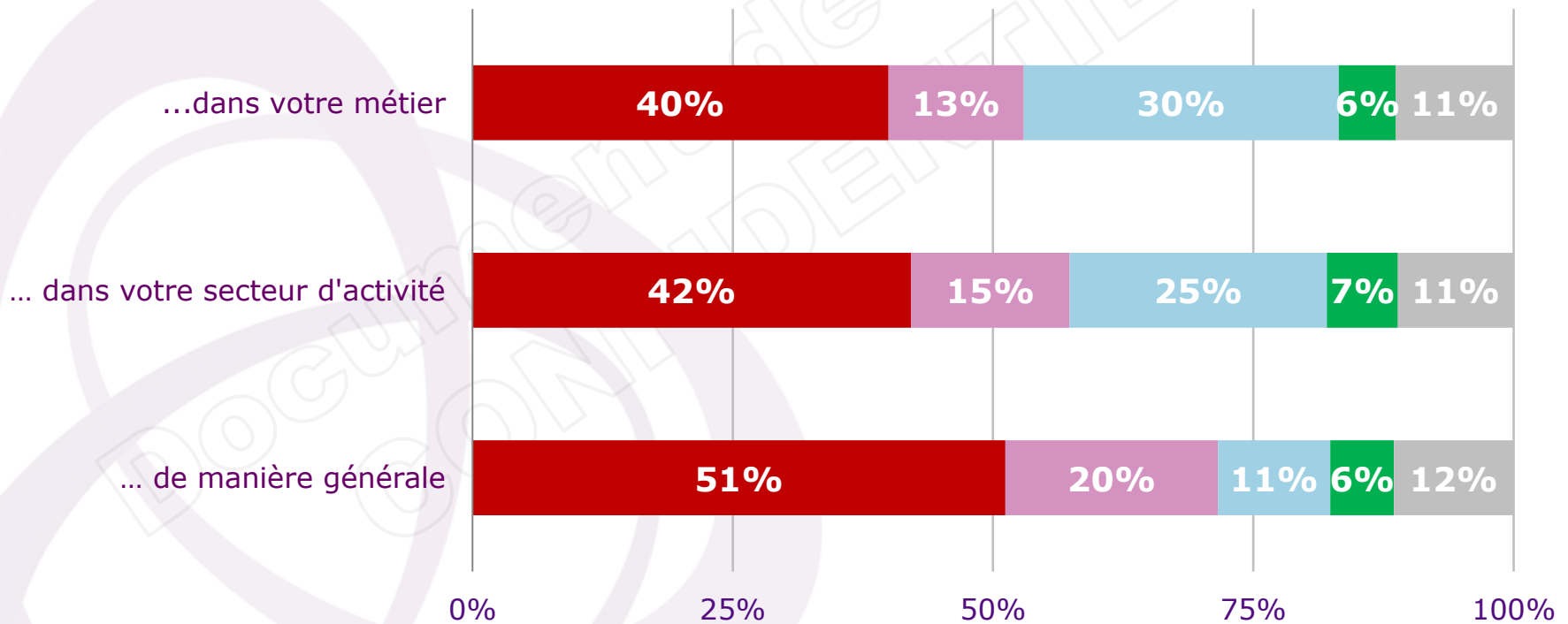




... mais des scénarios très dégradés...

Si votre travail était en partie automatisé, quelles seraient selon vous les conséquences...

- L'automatisation du travail détruira plus d'emplois qu'elle n'en créera
- L'automatisation du travail créera autant d'emplois qu'elle n'en détruira
- L'automatisation du travail n'aura aucun impact sur l'emploi
- L'automatisation du travail créera plus d'emplois qu'elle n'en détruira
- Je ne sais pas



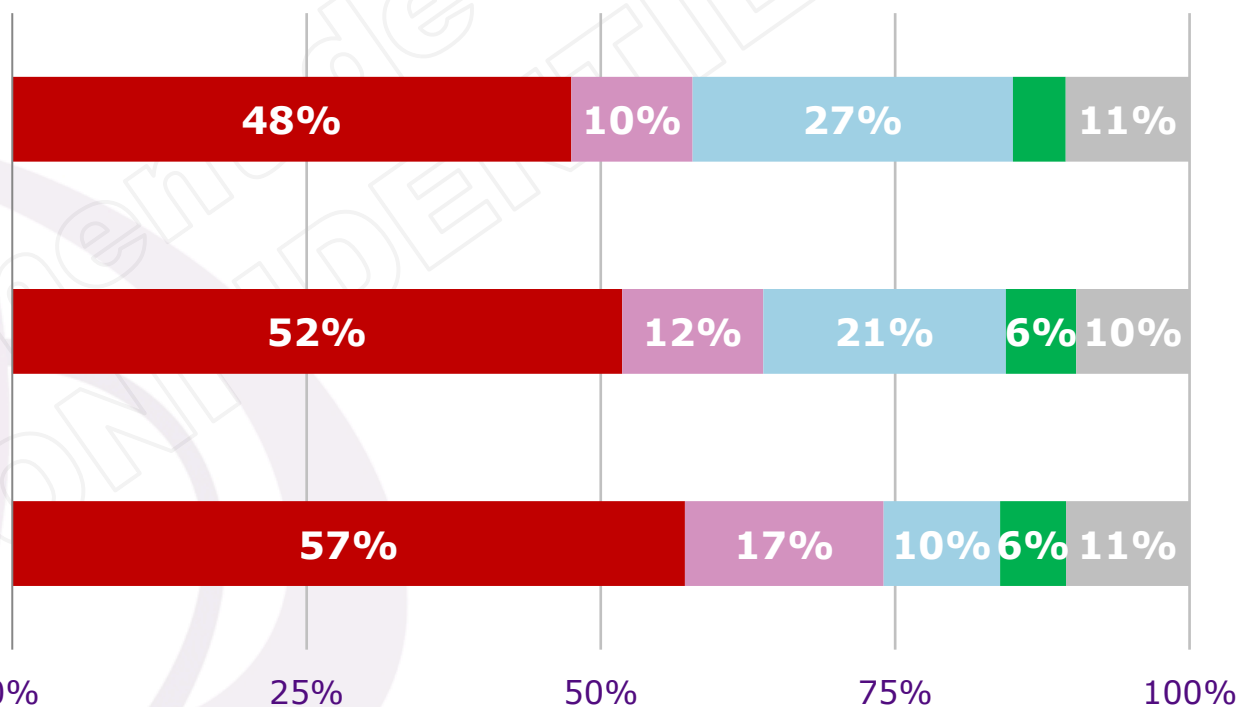
... appuyés du poids de l'Histoire

Si votre travail était en partie automatisé, quelles seraient selon vous les conséquences...

- L'automatisation du travail détruira plus d'emplois qu'elle n'en créera
- L'automatisation du travail créera autant d'emplois qu'elle n'en détruira
- L'automatisation du travail n'aura aucun impact sur l'emploi
- L'automatisation du travail créera plus d'emplois qu'elle n'en détruira
- Je ne sais pas

Zone Nord-Est

... dans votre métier



... dans votre secteur d'activité

... de manière générale

Un témoignage

Une ouvrière retraitée du textile a travaillé toute sa carrière dans une usine de tissage et de teinture à Roubaix.

- 🌀 *Au départ, dans les années 1960/1970, nous étions plusieurs centaines dans les ateliers.
Le travail faisait mal aux mains. C'était un travail dur, mais c'était bien.*
- 🌀 *Puis des machines sont venues nous aider pour réaliser les tâches pénibles. C'était moins difficile, mais les emplois étaient moins nombreux alors qu'au même moment la production augmentait.*
- 🌀 *Au fil des années, j'ai vu les machines remplacer non seulement les tâches pénibles, mais tout le travail des ouvrières.*
- 🌀 *A la fin de ma carrière, avec l'arrivée de l'informatique, nous n'étions plus que 5 ouvrières. Il nous suffisait d'appuyer sur des boutons et contrôler régulièrement le tissage.*
- 🌀 *J'ai terminé au SMIC.*



Document de travail
CONFIDENTIEL

Les groupes

L'analyse révèle 4 groupes de répondants :

- ④ Les optimistes (43%), qui voient plus d'impacts positifs et de création d'emplois que la moyenne à travers une automatisation complémentaire au travail de l'Homme. Ils sont donc plus confiants, et même parmi ceux qui doutent, c'est moins la disparition du travail que la valeur travail qui inquiète.
=> *Les Cadres et Professions Intellectuelles Supérieures sont plus fortement représentées.*
- ④ Les hésitants (11%), qui ont significativement plus répondu ne pas savoir, concernant l'automatisation au présent mais aussi et surtout sur sa possible apparition dans leur quotidien dans le futur.
- ④ Les pessimistes, avec 2 tendances :
 - Ceux qui entrevoient une forte destruction des emplois (38%), à dominante d'employés.
 - Ceux qui anticipent une forte destruction des emplois et une accélération des cadences (8%), à dominante d'ouvriers.



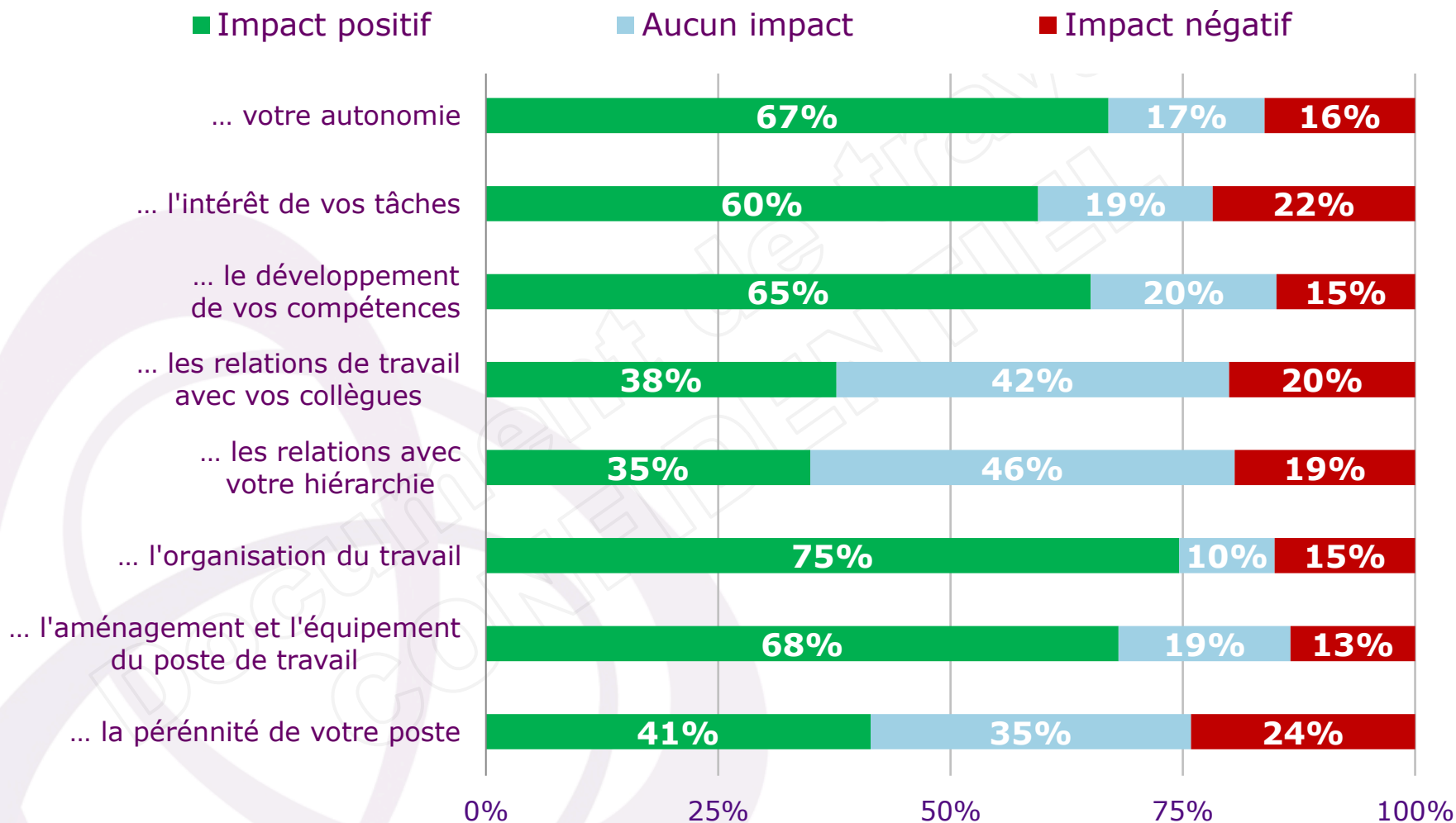
Lien entre automatisation

Document de travail
CONFIDENTIEL

Impacts sur les conditions de travail...

Ensemble des répondants

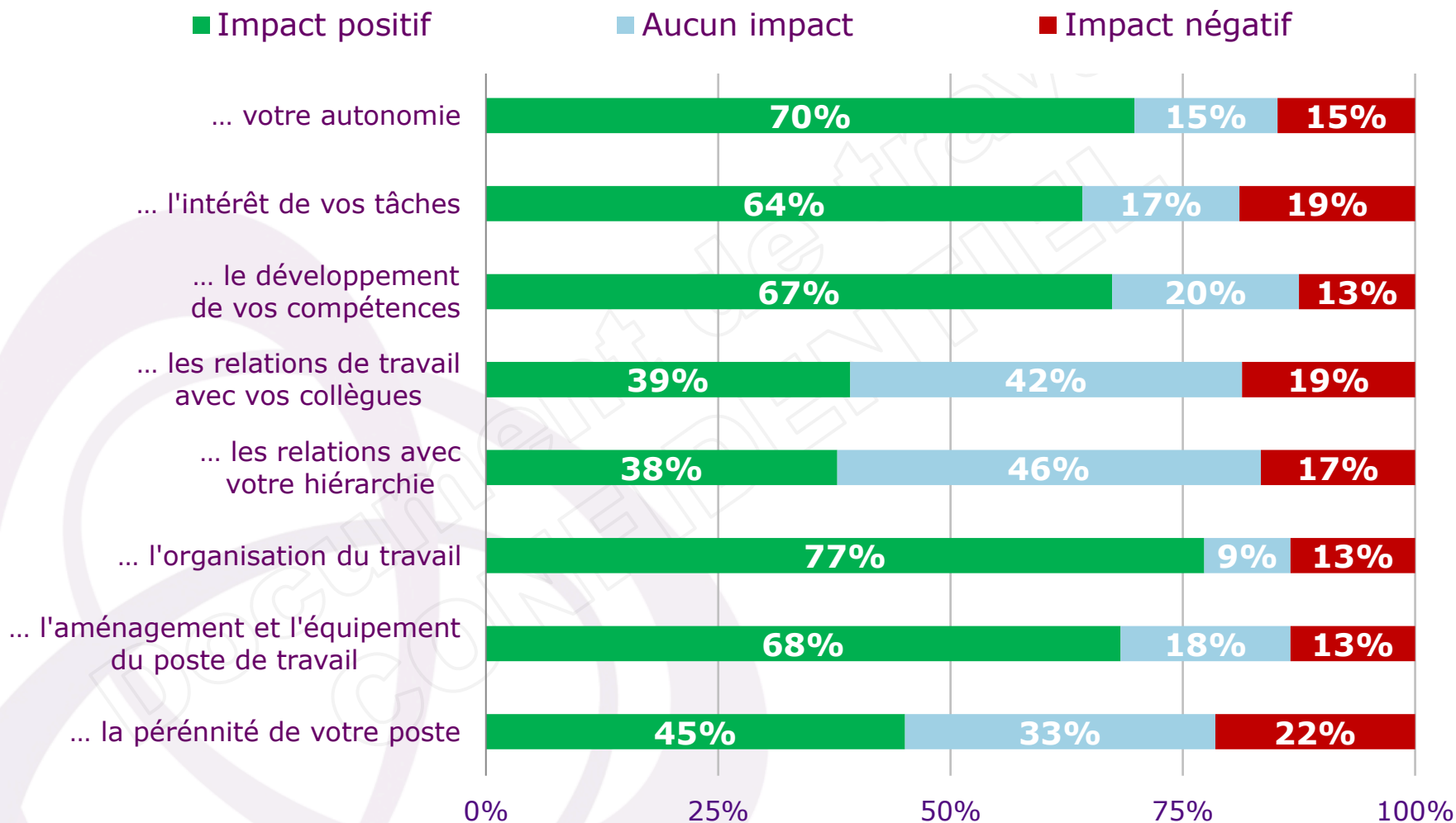
Quels sont les impacts de cette automatisation concernant...



Impacts sur les conditions de travail...

Lorsque l'automatisation est anticipée

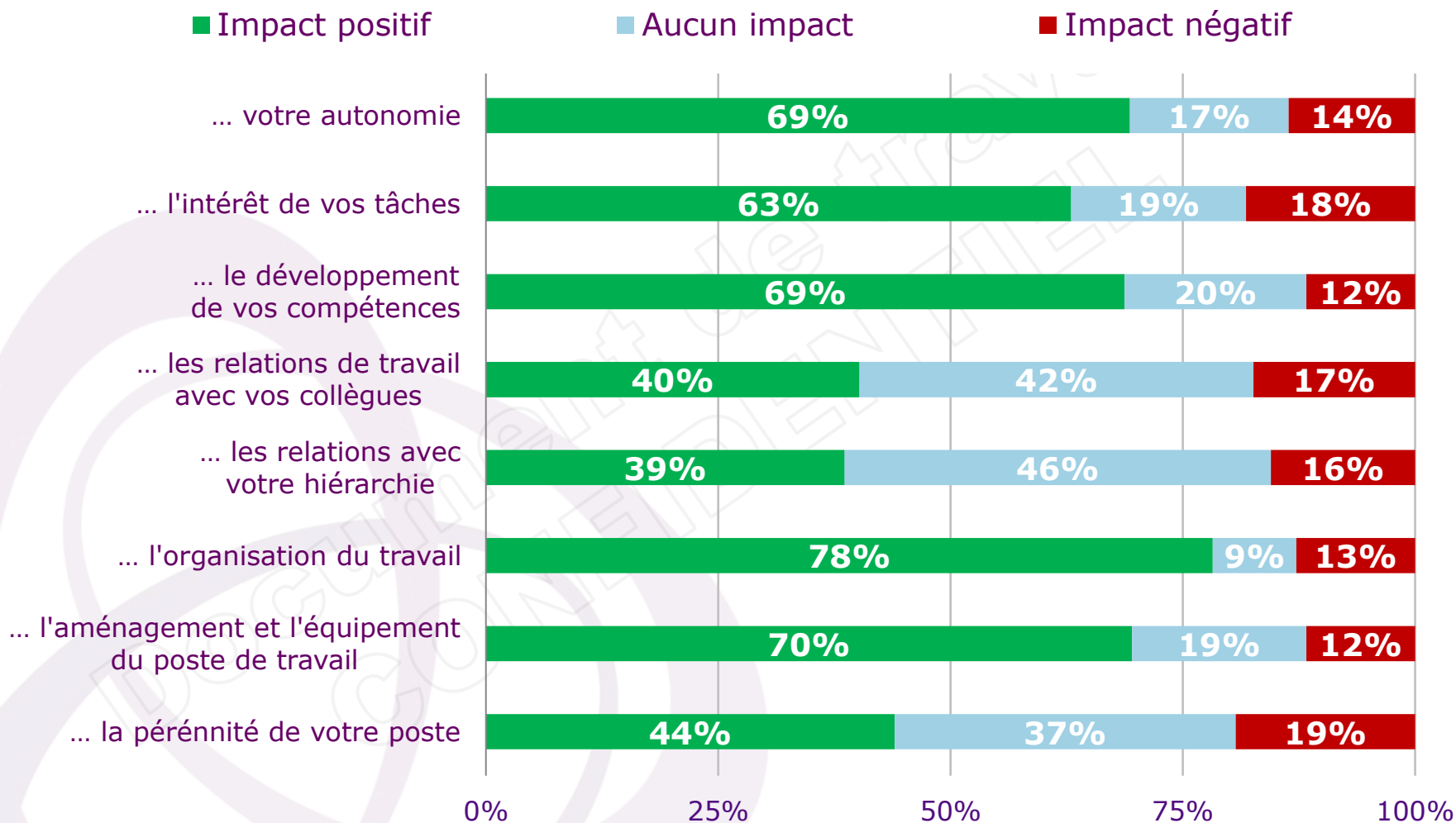
Quels sont les impacts de cette automatisation concernant...



Impacts sur les conditions de travail...

Lorsque l'automatisation est annoncée

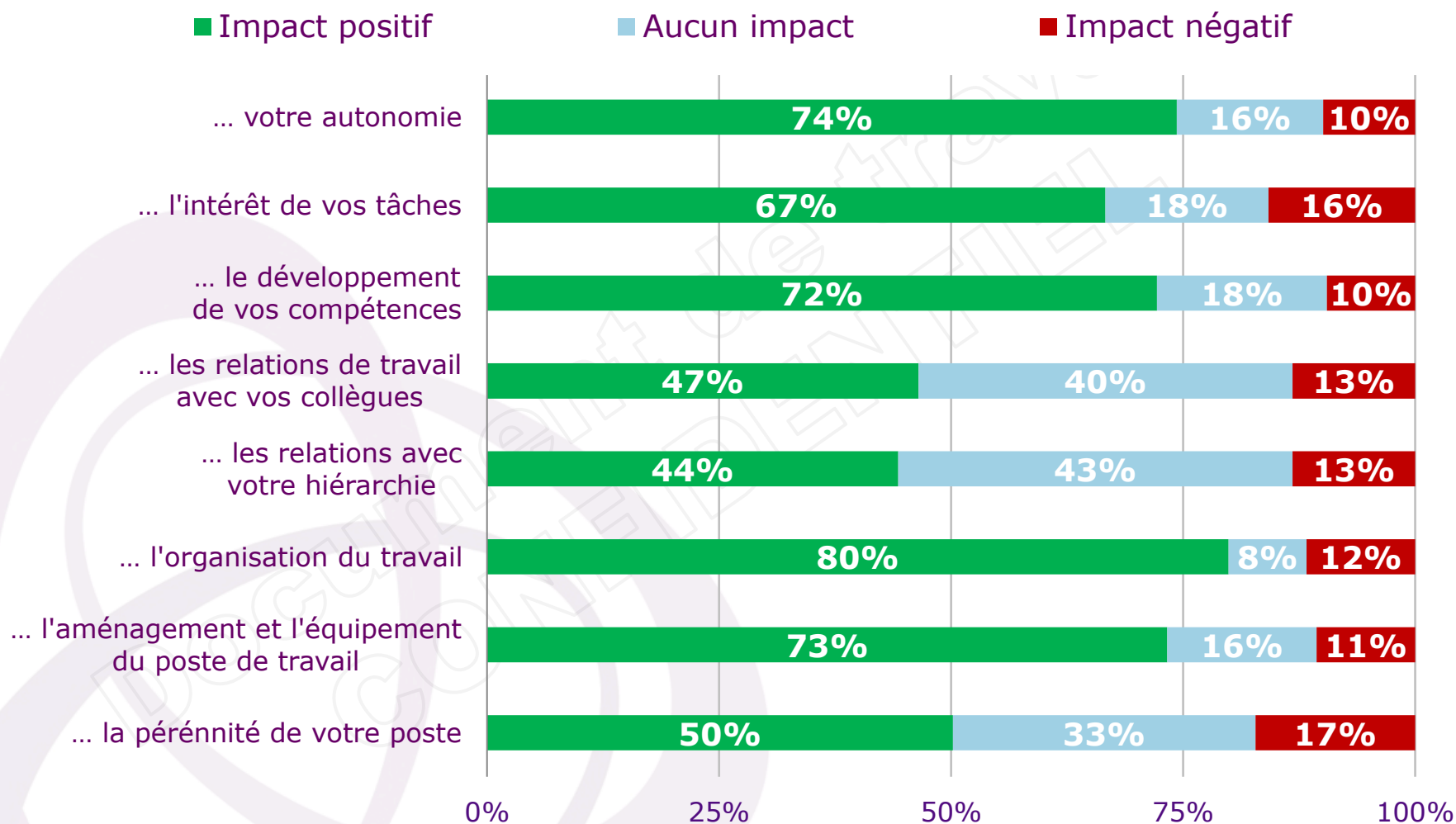
Quels sont les impacts de cette automatisation concernant...



Impacts sur les conditions de travail...

Lorsque l'automatisation est concertée

Quels sont les impacts de cette automatisation concernant...



Impacts sur les conditions de travail...

Lorsque l'automatisation est accompagnée

Quels sont les impacts de cette automatisation concernant...

